



PULEGGE DENTATE HTD®

Le pulegge dentate HTD® vengono costruite dalla nei passi 3mm., 5mm., 8mm. e 14mm e nelle versioni:

- a) Pulegge dentate HTD® con foro iniziale (Pilot Bore)
- b) Pulegge dentate HTD® con bussola conica Taper-Lock

Identificazione di una puleggia

34 - 8M - 50 { 34 N° denti
8M passo in mm
50 larghezza cinghia

TL 30 - 14M - 55 { TL Taper Lock
30 N° denti
14M passo in mm
50 larghezza cinghia

VALORI DELLA EQUILIBRATURA DELLA PULEGGIA

Le pulegge HTD® di nostra produzione non vengono equilibrate. L'equilibratura si esegue al costo solo su richiesta.

Siamo in grado di equilibrare pulegge fino ad un diametro massimo di 560 mm. con rilascio del certificato.

DIAMETRI PULEGGE	LARGHEZZA FASCIA	MAX SQUILIBRIO IN GRAMMI
da 199 - 301	60	6
da 302 - 599	60	10
da 199 - 301	da 60 - 99	10
da 302 - 599		15
da 600 - 999		20
oltre 1000		30
da 199 - 301	da 100 - 199	20
da 302 - 599		30
da 600 - 999		40
oltre 1000		60

TOLLERANZE DI COSTRUZIONE

De puleggia	Tolleranza in mm.
da Ø 0 a Ø 30	- 0 + 0.05
da Ø 31 a Ø 50	- 0 + 0.08
da Ø 51 a Ø 100	- 0 + 0.10
da Ø 101 a Ø 179	- 0 + 0.13
da Ø 180 a Ø 300	- 0 + 0.15
da Ø 301 a Ø 500	- 0 + 0.18
da Ø oltre Ø 51	- 0 + 0.20

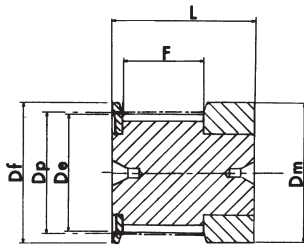
ECCENTRICITA'

Il foro e il diametro esterno devono essere concentrici in base alle tolleranze sotto indicate

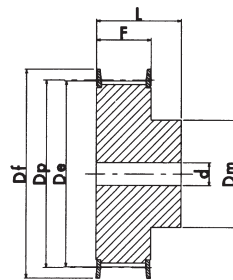
Ø esterno mm fino a 199	Eccentricità totale (mm) Indicazione totale del comparatore 0.10
oltre 200	0.0005 per mm.di diametro. Questo valore non può superare la tolleranza sul Ø esterno.



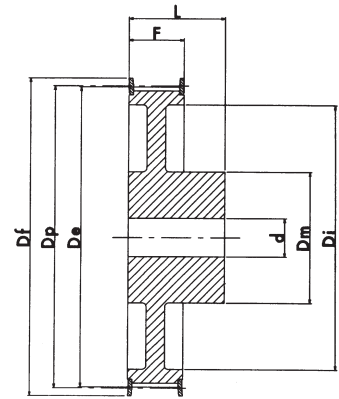
PULEGGE CON FORO INIZIALE HTD® "FOSFATE"



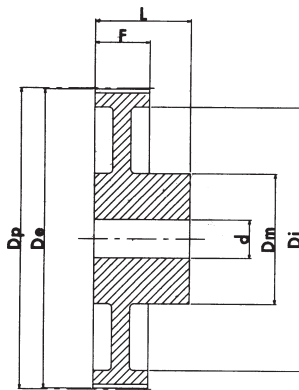
ESECUZIONE 0F



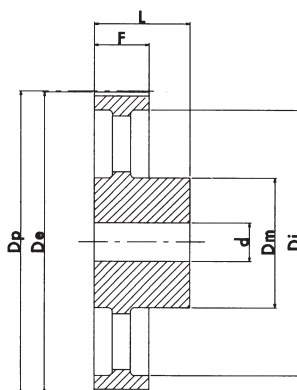
ESECUZIONE 1F



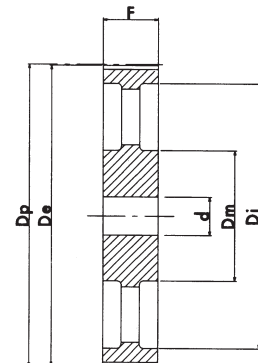
ESECUZIONE 2F



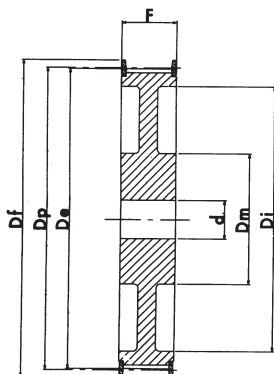
ESECUZIONE 3



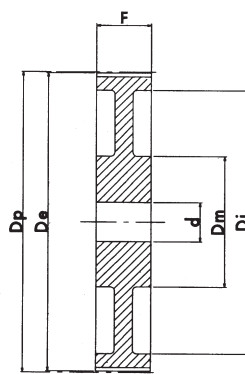
ESECUZIONE 4



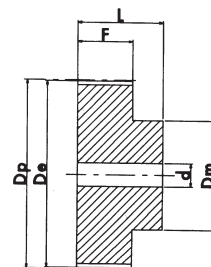
ESECUZIONE 5



ESECUZIONE 6F



ESECUZIONE 7



ESECUZIONE 8



PULEGGE CON FORO INIZIALE HTD®

HTD® 3M 09

CARATTERISTICHE	TIPO	N. DENTI	ESEC.	Dp primitivo	De esterno	Df Flangia	Dm Mozzo	F	L	d foro	N. Flangia	
ALLUMINIO	CON FLANGIA	10-3M-09	10	0F	9.55	8.79	13.0	13.0	10.2	17.5	-	501
		12-3M-09	12	0F	11.46	10.70	15.0	15.0	10.2	17.5	-	502
		14-3M-09	14	0F	13.37	12.61	16.0	16.0	10.2	17.5	-	503
		15-3M-09	15	0F	14.32	13.56	17.5	17.5	10.2	17.5	-	516
		16-3M-09	16	1F	15.28	14.52	17.5	10.0	12.8	20.6	4.0	504
		18-3M-09	18	1F	17.19	16.43	20.0	11.0	12.8	20.6	6.0	505
		20-3M-09	20	1F	19.10	18.34	23.0	13.0	12.8	20.6	6.0	517
		21-3M-09	21	1F	20.05	19.29	25.0	13.0	12.8	20.6	6.0	518
		22-3M-09	22	1F	21.01	20.25	25.0	13.0	12.8	20.6	6.0	518
		24-3M-09	24	1F	22.92	22.16	25.0	13.0	12.8	20.6	6.0	518
		26-3M-09	26	1F	24.83	24.07	28.0	16.0	12.8	20.6	6.0	508
		28-3M-09	28	1F	26.74	25.98	32.0	18.0	12.8	20.6	6.0	509
		30-3M-09	30	1F	28.65	27.89	32.0	20.0	12.8	20.6	6.0	509
		32-3M-09	32	1F	30.56	29.80	36.0	22.0	12.8	20.6	6.0	510
	36-3M-09	36	1F	34.38	33.62	39.0	26.0	13.4	22.2	6.0	519	
	40-3M-09	40	1F	38.20	37.44	42.0	28.0	13.4	22.2	6.0	513	
	44-3M-09	44	1F	42.02	41.26	48.0	33.0	13.4	22.2	6.0	520	
	SENZA FLANGIA	48-3M-09	48	8	45.84	45.08	-	33.0	13.4	22.2	8.0	-
		60-3M-09	60	8	57.30	56.54	-	33.0	13.4	22.2	8.0	-
		72-3M-09	72	8	68.75	67.99	-	33.0	13.4	22.2	8.0	-

HTD® 3M 15

CARATTERISTICHE	TIPO	N. DENTI	ESEC.	Dp primitivo	De esterno	Df Flangia	Dm Mozzo	F	L	d foro	N. Flangia	
ALLUMINIO	CON FLANGIA	10-3M-15	10	0F	9.55	8.79	13.0	13.0	17.0	26.0	-	501
		12-3M-15	12	0F	11.46	10.70	15.0	15.0	17.0	26.0	-	502
		14-3M-15	14	0F	13.37	12.61	16.0	16.0	17.0	26.0	-	503
		15-3M-15	15	0F	14.32	13.56	17.5	17.5	17.0	26.0	-	516
		16-3M-15	16	1F	15.28	14.52	17.5	10.0	19.5	26.0	4.0	504
		18-3M-15	18	1F	17.19	16.43	20.0	11.0	19.5	26.0	6.0	505
		20-3M-15	20	1F	19.10	18.34	23.0	13.0	19.5	26.0	6.0	517
		21-3M-15	21	1F	20.05	19.29	25.0	13.0	19.5	26.0	6.0	518
		22-3M-15	22	1F	21.01	20.25	25.0	13.0	19.5	26.0	6.0	518
		24-3M-15	24	1F	22.92	22.16	25.0	13.0	19.5	26.0	6.0	518
		26-3M-15	26	1F	24.83	24.07	28.0	16.0	19.5	26.0	6.0	508
		28-3M-15	28	1F	26.74	25.98	32.0	18.0	19.5	26.0	6.0	509
		30-3M-15	30	1F	28.65	27.89	32.0	20.0	19.5	26.0	6.0	509
		32-3M-15	32	1F	30.56	29.80	36.0	22.0	19.5	26.0	6.0	510
	36-3M-15	36	1F	34.38	33.62	39.0	26.0	20.0	30.0	6.0	519	
	40-3M-15	40	1F	38.20	37.44	42.0	28.0	20.0	30.0	6.0	513	
	44-3M-15	44	1F	42.02	41.26	48.0	33.0	20.0	30.0	6.0	520	
	SENZA FLANGIA	48-3M-15	48	8	45.84	45.08	-	33.0	20.0	30.0	8.0	-
		60-3M-15	60	8	57.30	56.54	-	33.0	20.0	30.0	8.0	-
		72-3M-15	72	8	68.75	67.99	-	33.0	20.0	30.0	8.0	-



PULEGGE CON FORO INIZIALE HTD® "FOSFATATE"

HTD® 5M 25

CARATTERISTICHE	TIPO	N. DENTI	ESEC.	Dp primitivo	De esterno	Df Flangia	Dm Mozzo	Di	F	L	d foro	N. Flangia	
ACCIAIO	CON FLANGIA	12-5M-25	12	1F	19.10	17.96	23.0	12.0	-	30.5	36	-	14
		14-5M-25	14	1F	22.28	21.14	25.0	13.0	-	30.5	36	6.0	2
		15-5M-25	15	1F	23.87	22.73	28.0	16.0	-	30.5	36	6.0	4
		16-5M-25	16	1F	25.46	24.32	28.0	16.5	-	30.5	36	6.0	4
		18-5M-25	18	1F	28.65	27.51	32.0	20.0	-	30.5	36	6.0	6
		20-5M-25	20	1F	31.83	30.69	36.0	23.0	-	30.5	36	6.0	8
		21-5M-25	21	1F	33.42	32.28	38.0	24.0	-	30.5	38	6.0	9
		22-5M-25	22	1F	35.01	33.87	39.0	25.5	-	30.5	38	6.0	15
		24-5M-25	24	1F	38.20	37.06	42.0	27.0	-	30.5	38	6.0	13
		26-5M-25	26	1F	41.38	40.24	44.0	30.0	-	30.5	38	6.0	12
		28-5M-25	28	1F	44.56	43.42	48.0	30.5	-	30.5	38	6.0	11
		30-5M-25	30	1F	47.75	46.60	51.0	35.0	-	30.5	38	6.0	16
		32-5M-25	32	1F	50.93	49.79	54.0	38.0	-	30.5	38	8.0	18
		36-5M-25	36	1F	57.30	56.16	60.0	38.0	-	30.5	38	8.0	21
40-5M-25	40	1F	63.66	62.52	71.0	38.0	-	30.5	38	8.0	25		
ALLUMINIO	SENZA FLANGIA	44-5M-25	44	8	70.03	68.89	-	38.0	-	30.5	40	8.0	-
		48-5M-25	48	3	76.39	75.25	-	38.0	61	30.5	40	8.0	-
		60-5M-25	60	3	95.49	94.35	-	50.0	80	30.5	40	8.0	-
		72-5M-25	72	3	114.59	113.45	-	50.0	100	30.5	40	8.0	-

* Le dentature con asterisco vengono costruite a richiesta

HTD® 8M 20

CARATTERISTICHE	TIPO	N. DENTI	ESEC.	Dp primitivo	De esterno	Df Flangia	Dm Mozzo	Di	F	L	d foro	N. Flangia	
ACCIAIO	CON FLANGIA	22-8M-20	22	1F	56.02	54.65	60	43	-	28	38	12	53
		24-8M-20	24	1F	61.12	59.75	66	45	-	28	38	12	69
		26-8M-20	26	1F	66.21	64.85	70	48	-	28	38	12	61
		28-8M-20	28	1F	71.30	70.08	75	50	-	28	38	15	79
		30-8M-20	30	1F	76.39	75.13	82.5	55	-	28	38	15	64
		32-8M-20	32	1F	81.49	80.16	87	60	-	28	38	15	76
		34-8M-20	34	1F	86.58	85.22	91	66	-	28	38	15	66
		36-8M-20	36	1F	91.67	90.30	97	70	-	28	38	15	68
		38-8M-20	38	1F	96.77	95.39	102	75	-	28	38	15	70
		40-8M-20	40	1F	101.86	100.49	106	75	-	28	38	15	77
		44-8M-20	44	1F	112.05	110.67	120	75	-	28	38	15	75
		48-8M-20	48	1F	122.23	120.86	128	75	-	28	38	15	78
		56-8M-20	56	2F	142.60	141.23	150	80	116	28	38	15	85
		64-8M-20	64	2F	162.97	161.60	168	80	137	28	38	15	90
72-8M-20	72	2F	183.35	181.97	192	80	158	28	38	15	97		
GHISA	SENZA FLANGIA	80-8M-20	80	3	203.72	202.35	-	90	180	28	38	15	-
		90-8M-20	90	3	229.18	227.81	-	90	204	28	38	15	-
		*112-8M-20	112	4	285.21	283.83	-	90	254	28	38	18	-
		144-8M-20	144	4	366.69	365.32	-	90	336	28	38	20	-
		*168-8M-20	168	4	427.81	426.44	-	100	400	28	38	20	-
		*192-8M-20	192	4	488.92	487.55	-	100	460	28	38	20	-



PULEGGE CON FORO INIZIALE HTD® "FOSFATATE"

HTD® 8M 30

CARATTERISTICHE	TIPO	N. DENTI	ESEC.	Dp primitivo	De esterno	Df Flangia	Dm Mozzo	Di	F	L	d foro	N. Flangia	
ACCIAIO	CON FLANGIA	22-8M-30	22	1F	56.02	54.65	60	43	-	38	48	12	53
		24-8M-30	24	1F	61.12	59.75	66	45	-	38	48	12	69
		26-8M-30	26	1F	66.21	64.85	70	48	-	38	48	12	61
		28-8M-30	28	1F	71.30	70.08	75	50	-	38	48	15	79
		30-8M-30	30	1F	76.39	75.13	82.5	55	-	38	48	15	73
		32-8M-30	32	1F	81.49	80.16	87	60	-	38	48	15	76
		34-8M-30	34	1F	86.58	85.22	91	66	-	38	48	15	66
		36-8M-30	36	1F	91.67	90.30	97	70	-	38	48	15	68
		38-8M-30	38	1F	96.77	95.39	102	75	-	38	48	15	70
		40-8M-30	40	1F	101.86	100.49	106	75	-	38	48	15	77
		44-8M-30	44	1F	112.05	110.67	120	75	-	38	48	15	75
		48-8M-30	48	1F	122.23	120.86	128	75	-	38	48	15	78
		56-8M-30	56	2F	142.60	141.23	150	90	116	38	48	15	85
		64-8M-30	64	2F	162.97	161.60	168	90	137	38	48	15	90
72-8M-30	72	2F	183.35	181.97	192	95	158	38	48	15	97		
GHISA	SENZA FLANGIA	80-8M-30	80	3	203.72	202.35	-	100	180	38	48	15	-
		90-8M-30	90	3	229.18	227.81	-	100	204	38	48	15	-
		112-8M-30	112	4	285.21	283.83	-	100	254	38	48	18	-
		144-8M-30	144	4	366.69	365.32	-	100	336	38	48	20	-
		168-8M-30	168	4	427.81	426.44	-	100	400	38	48	20	-
		192-8M-30	192	4	488.92	487.55	-	100	460	38	48	20	-

HTD® 8M 50

CARATTERISTICHE	TIPO	N. DENTI	ESEC.	Dp primitivo	De esterno	Df Flangia	Dm Mozzo	Di	F	L	d foro	N. Flangia	
ACCIAIO	CON FLANGIA	22-8M-50	22	1F	56.02	54.65	60	43	-	60	70	-	53
		24-8M-50	24	1F	61.12	59.75	66	45	-	60	70	-	69
		26-8M-50	26	1F	66.21	64.85	70	48	-	60	70	-	61
		28-8M-50	28	1F	71.30	70.08	75	50	-	60	70	-	79
		30-8M-50	30	1F	76.39	75.13	82.5	55	-	60	70	-	73
		32-8M-50	32	1F	81.49	80.16	87	60	-	60	70	-	76
		34-8M-50	34	1F	86.58	85.22	91	66	-	60	70	-	66
		36-8M-50	36	1F	91.67	90.30	97	70	-	60	70	-	68
		38-8M-50	38	1F	96.77	95.39	102	75	-	60	70	-	70
		40-8M-50	40	1F	101.86	100.49	106	75	-	60	70	-	77
		44-8M-50	44	1F	112.05	110.67	120	75	-	60	70	-	75
		48-8M-50	48	1F	122.23	120.86	128	80	-	60	70	-	78
		56-8M-50	56	6F	142.60	141.23	150	90	116	60	60	18	85
		64-8M-50	64	6F	162.97	161.60	168	100	137	60	60	18	90
72-8M-50	72	6F	183.35	181.97	192	100	158	60	60	18	97		
GHISA	SENZA FLANGIA	80-8M-50	80	7	203.72	202.35	-	110	180	60	60	18	-
		90-8M-50	90	7	229.18	227.81	-	110	204	60	60	18	-
		112-8M-50	112	5	285.21	283.83	-	110	254	60	60	18	-
		144-8M-50	144	5	366.69	365.32	-	110	336	60	60	20	-
		168-8M-50	168	5	427.81	426.44	-	120	400	60	60	20	-
		192-8M-50	192	5	488.92	487.55	-	130	460	60	60	20	-



PULEGGE CON FORO INIZIALE HTD® "FOSFATATE"

HTD® 8M 85

CARATTERISTICHE	TIPO	N. DENTI	ESEC.	Dp primitivo	De esterno	Df Flangia	Dm Mozzo	Di	F	L	d foro	N. Flangia	
ACCIAIO	CON FLANGIA	22-8M-85	22	1F	56.02	54.65	60	43	-	95	105	-	53
		24-8M-85	24	1F	61.12	59.75	66	45	-	95	105	-	69
		26-8M-85	26	1F	66.21	64.85	70	48	-	95	105	-	61
		28-8M-85	28	1F	71.30	70.08	75	50	-	95	105	-	79
		30-8M-85	30	1F	76.39	75.13	82.5	55	-	95	105	-	73
		32-8M-85	32	1F	81.49	80.16	87	60	-	95	105	-	76
		34-8M-85	34	1F	86.58	85.22	91	66	-	95	105	-	66
		36-8M-85	36	1F	91.67	90.30	97	70	-	95	105	-	68
		38-8M-85	38	1F	96.77	95.39	102	75	-	95	105	-	70
		40-8M-85	40	1F	101.86	100.49	106	75	-	95	105	-	77
		44-8M-85	44	1F	112.05	110.67	120	75	-	95	105	-	75
		48-8M-85	48	1F	122.23	120.86	128	80	-	95	105	-	78
		56-8M-85	56	1F	142.60	141.23	150	90	-	95	105	20	85
		64-8M-85	64	6F	162.97	161.60	168	100	137	95	95	20	90
72-8M-85	72	6F	183.35	181.97	192	100	158	95	95	20	97		
GHISA	SENZA FLANGIA	80-8M-85	80	5	203.72	202.35	-	110	180	95	95	20	-
		90-8M-85	90	5	229.18	227.81	-	110	204	95	95	20	-
		*112-8M-85	112	5	285.21	283.83	-	110	254	95	95	24	-
		*144-8M-85	144	5	366.69	365.32	-	110	336	95	95	24	-
		*168-8M-85	168	5	427.81	426.44	-	120	400	95	95	24	-
		*192-8M-85	192	5	488.92	487.55	-	130	460	95	95	24	-

* Le dentature con asterisco vengono costruite a richiesta

HTD® 14M 40

CARATTERISTICHE	TIPO	N. DENTI	ESEC.	Dp primitivo	De esterno	Df Flangia	Dm Mozzo	Di	F	L	d foro	N. Flangia	
ACCIAIO	CON FLANGIA	28-14M-40	28	1F	124.78	122.12	128	100	-	54	69	24	153
		29-14M-40	29	1F	129.23	126.57	138	100	-	54	69	24	154
		30-14M-40	30	1F	133.69	130.99	138	100	-	54	69	24	154
		32-14M-40	32	1F	142.60	139.88	154	100	-	54	69	24	160
		34-14M-40	34	1F	151.52	148.79	160	100	-	54	69	24	166
		36-14M-40	36	1F	160.43	157.68	168	100	-	54	69	24	168
		38-14M-40	38	1F	169.34	166.60	183	120	-	54	69	24	172
		40-14M-40	40	1F	178.25	175.49	188	120	-	54	69	24	162
		44-14M-40	44	1F	196.08	193.28	211	120	-	54	69	24	175
		48-14M-40	48	2F	213.90	211.11	226	135	170	54	69	24	180
56-14M-40	56	2F	249.55	246.76	256	135	207	54	69	28	182		
64-14M-40	64	2F	285.21	282.41	296	135	240	54	69	28	184		
GHISA	SENZA FLANGIA	72-14M-40	72	4	320.86	318.06	-	135	278	54	69	28	-
		80-14M-40	80	4	356.51	353.71	-	135	314	54	69	28	-
		90-14M-40	90	4	401.07	398.28	-	135	358	54	69	28	-
		112-14M-40	112	4	499.11	496.32	-	135	456	54	69	28	-
		*144-14M-40	144	4	641.71	638.92	-	135	600	54	69	28	-
		*168-14M-40	168	4	748.66	745.87	-	135	706	54	69	28	-
*192-14M-40	192	4	855.62	852.82	-	135	813	54	69	28	-		
*216-14M-40	216	4	962.57	959.76	-	150	920	54	69	28	-		



PULEGGE CON FORO INIZIALE HTD® "FOSFATATE"

HTD® 14M 55

CARATTERISTICHE	TIPO	N. DENTI	ESEC.	Dp primitivo	De esterno	Df Flangia	Dm Mozzo	Di	F	L	d Ø foro	N. Flangia	
ACCIAIO	CON FLANGIA	28-14M-55	28	1F	124.78	122.12	128	100	-	70	85	24	153
		29-14M-55	29	1F	129.23	126.57	138	100	-	70	85	24	154
		30-14M-55	30	1F	133.69	130.99	138	100	-	70	85	24	154
		32-14M-55	32	1F	142.60	139.88	154	100	-	70	85	24	160
		34-14M-55	34	1F	151.52	148.79	160	100	-	70	85	24	166
		36-14M-55	36	1F	160.43	157.68	168	100	-	70	85	24	168
		38-14M-55	38	1F	169.34	166.6	183	120	-	70	85	24	172
		40-14M-55	40	1F	178.25	175.49	188	120	-	70	85	24	162
GHISA	SENZA FLANGIA	44-14M-55	44	1F	196.08	193.28	211	120	-	70	85	24	175
		48-14M-55	48	6F	213.90	211.11	226	135	170	70	70	24	180
		56-14M-55	56	6F	249.55	246.76	256	135	207	70	70	28	182
		64-14M-55	64	6F	285.21	282.41	296	135	240	70	70	28	184
		72-14M-55	72	5	320.86	318.06	-	135	278	70	70	28	-
		80-14M-55	80	5	356.51	353.71	-	135	314	70	70	28	-
		90-14M-55	90	5	401.07	398.28	-	135	358	70	70	28	-
		112-14M-55	112	5	499.11	496.32	-	135	456	70	70	28	-
		144-14M-55	144	5	641.71	638.92	-	135	600	70	70	28	-
		168-14M-55	168	5	748.66	745.87	-	135	706	70	70	28	-
192-14M-55	192	5	855.62	852.82	-	135	813	70	70	28	-		
*216-14M-55	216	5	962.57	959.76	-	150	920	70	70	28	-		

* Le dentature con asterisco vengono costruite a richiesta

HTD® 14M 85

CARATTERISTICHE	TIPO	N. DENTI	ESEC.	Dp primitivo	De esterno	Df Flangia	Dm Mozzo	Di	F	L	d Ø foro	N. Flangia	
ACCIAIO	CON FLANGIA	28-14M-85	28	1F	124.78	122.12	128	100	-	102	117	-	153
		*29-14M-85	29	1F	129.23	126.57	138	100	-	102	117	-	154
		30-14M-85	30	1F	133.69	130.99	138	100	-	102	117	-	154
		32-14M-85	32	1F	142.60	139.88	154	100	-	102	117	-	160
		34-14M-85	34	1F	151.52	148.79	160	100	-	102	117	-	166
		36-14M-85	36	1F	160.43	157.68	168	100	-	102	117	-	168
		38-14M-85	38	1F	169.34	166.60	183	120	-	102	117	-	172
		40-14M-85	40	1F	178.25	175.49	188	135	-	102	117	-	162
GHISA	SENZA FLANGIA	44-14M-85	44	1F	196.08	193.28	211	135	-	102	117	-	175
		48-14M-85	48	1F	213.90	211.11	226	150	-	102	117	-	180
		56-14M-85	56	6F	249.55	246.76	256	150	207	102	102	32	182
		64-14M-85	64	6F	285.21	282.41	296	150	240	102	102	32	184
		72-14M-85	72	5	320.86	318.06	-	150	278	102	102	32	-
		80-14M-85	80	5	356.51	353.71	-	150	314	102	102	32	-
		90-14M-85	90	5	401.07	398.28	-	150	358	102	102	32	-
		112-14M-85	112	5	499.11	496.32	-	150	456	102	102	32	-
		144-14M-85	144	5	641.71	638.92	-	150	600	102	102	32	-
		168-14M-85	168	5	748.66	745.87	-	150	706	102	102	32	-
192-14M-85	192	5	855.62	852.82	-	165	813	102	102	32	-		
*216-14M-85	216	5	962.57	959.76	-	165	920	102	102	32	-		



PULEGGE CON FORO INIZIALE HTD® "FOSFATATE"

HTD® 14M 115

CARATTERISTICHE	TIPO	N. DENTI	ESEC.	Dp primitivo	De esterno	Df Flangia	Dm Mozzo	Di	F	L	d foro	N. Flangia	
ACCIAIO	CON FLANGIA	28-14M-115	28	1F	124.78	122.12	128	100	-	133	148	-	153
		*29-14M-115	29	1F	129.23	126.57	138	100	-	133	148	-	154
		30-14M-115	30	1F	133.69	130.99	138	100	-	133	148	-	154
		32-14M-115	32	1F	142.60	139.88	154	100	-	133	148	-	160
		34-14M-115	34	1F	151.52	148.79	160	100	-	133	148	-	166
		36-14M-115	36	1F	160.43	157.68	168	120	-	133	148	-	168
		38-14M-115	38	1F	169.34	166.60	183	120	-	133	148	-	172
		40-14M-115	40	1F	178.25	175.49	188	135	-	133	148	-	162
		44-14M-115	44	1F	196.08	193.28	211	140	-	133	148	-	175
		48-14M-115	48	1F	213.90	211.11	226	150	-	133	148	-	180
GHISA	SENZA FLANGIA	56-14M-115	56	1F	249.55	246.76	256	150	-	133	148	-	182
		64-14M-115	64	6F	285.21	282.41	296	150	240	133	133	32	184
		*72-14M-115	72	5	320.86	318.06	-	150	278	133	133	32	-
		80-14M-115	80	5	356.51	353.71	-	150	314	133	133	32	-
		90-14M-115	90	5	401.07	398.28	-	150	358	133	133	32	-
		112-14M-115	112	5	499.11	496.32	-	150	456	133	133	32	-
		144-14M-115	144	5	641.71	638.92	-	165	600	133	133	32	-
		168-14M-115	168	5	748.66	745.87	-	165	706	133	133	32	-
		192-14M-115	192	5	855.62	852.82	-	165	813	133	133	32	-
		*216-14M-115	216	5	962.57	959.76	-	165	920	133	133	32	-

* Le dentature con asterisco vengono costruite a richiesta

HTD® 14M 170

CARATTERISTICHE	TIPO	N. DENTI	ESEC.	Dp primitivo	De esterno	Df Flangia	Dm Mozzo	Di	F	L	d foro	N. Flangia	
ACCIAIO	CON FLANGIA	28-14M-170	28	1F	124.78	122.12	128	100	-	187	202	-	153
		*29-14M-170	29	1F	129.23	126.57	138	100	-	187	202	-	154
		30-14M-170	30	1F	133.69	130.99	138	100	-	187	202	-	154
		32-14M-170	32	1F	142.60	139.88	154	100	-	187	202	-	160
		34-14M-170	34	1F	151.52	148.79	160	100	-	187	202	-	166
		36-14M-170	36	1F	160.43	157.68	168	120	-	187	202	-	168
		38-14M-170	38	1F	169.34	166.60	183	135	-	187	202	-	172
		40-14M-170	40	1F	178.25	175.49	188	140	-	187	202	-	162
		*44-14M-170	44	1F	196.08	193.28	211	160	-	187	202	-	175
		*48-14M-170	48	1F	213.90	211.11	226	160	-	187	202	-	180
GHISA	SENZA FLANGIA	*56-14M-170	56	1F	249.55	246.76	256	160	-	187	202	-	182
		*64-14M-170	64	1F	285.21	282.41	296	180	-	187	202	-	184
		*72-14M-170	72	7	320.86	318.06	-	180	278	187	187	32	-
		80-14M-170	80	7	356.51	353.71	-	180	314	187	187	32	-
		90-14M-170	90	5	401.07	398.28	-	180	358	187	187	38	-
		112-14M-170	112	5	499.11	496.32	-	200	456	187	187	38	-
		144-14M-170	144	5	641.71	638.92	-	220	600	187	187	38	-
		168-14M-170	168	5	748.66	745.87	-	220	706	187	187	38	-
		*192-14M-170	192	5	855.61	852.82	-	220	813	187	187	38	-
		*216-14M-170	216	5	962.57	959.76	-	220	920	187	187	38	-